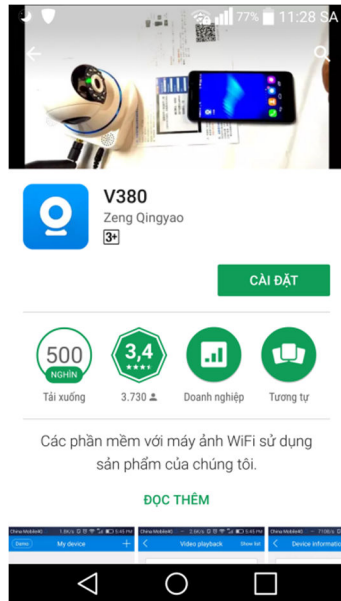


HƯỚNG DẪN CÀI ĐẶT CAMERA WIFI

PHẦN MỀM V380

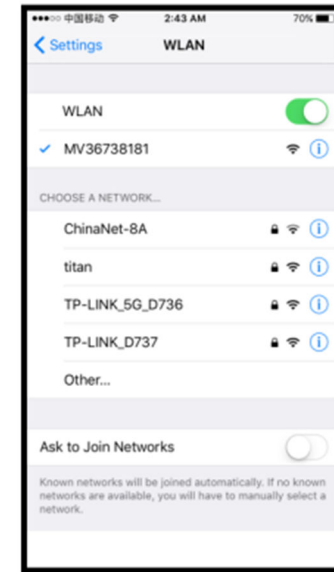
AP (Access Point) installation (with or without WiFi Network)

1. Mở Apple App Store  trên Iphone hoặc Google Play  trên Anroid, tìm kiếm và cài đặt phần mềm V380



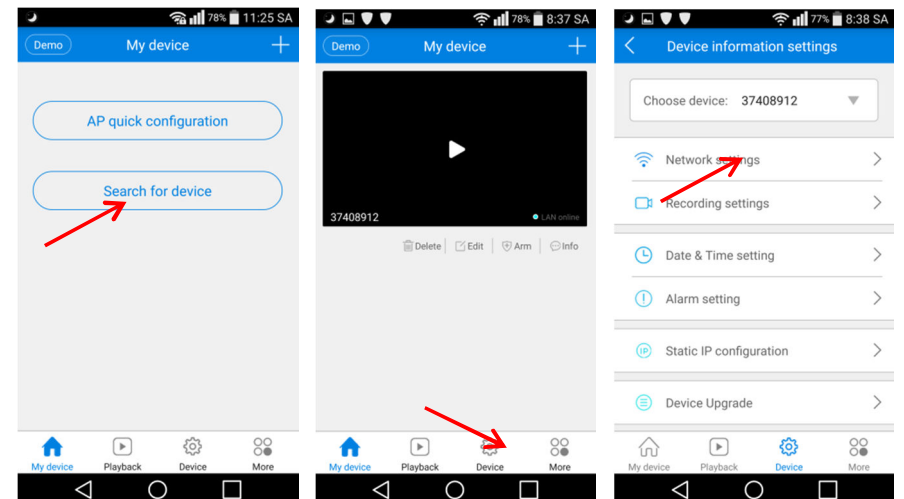
2. Cắm nguồn camera và đặt camera ở gần Wifi.
Khi đó bạn sẽ nghe tiếng “System is starting” và sau khi khởi động xong bạn sẽ nghe tiếng “System startup completed”
3. Nhấn và giữ “nút reset” ở phía sau camera đến khi bạn nghe tiếng
“Restore factory default setting” và “Access point establishing”

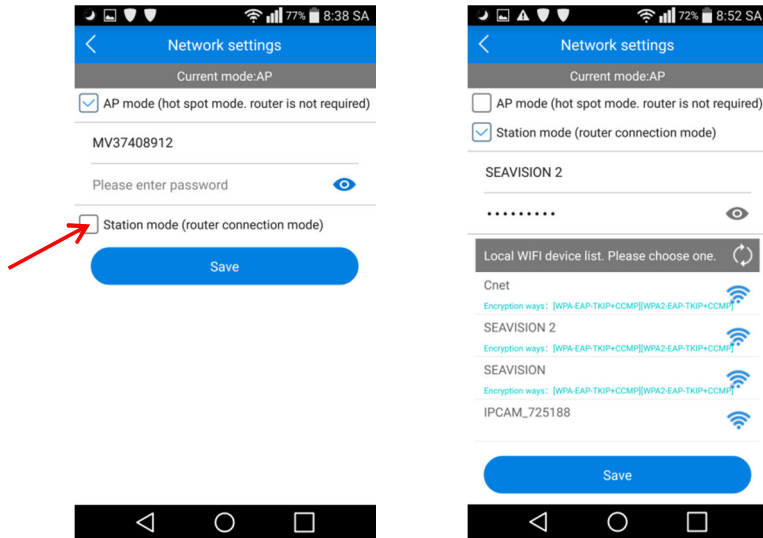
4. Trên điện thoại, vào Settings → WLAN và kết nối vào wifi với tên “MV+8 số chính là ID của camera” (Ví dụ : MV36738181 như hình dưới)



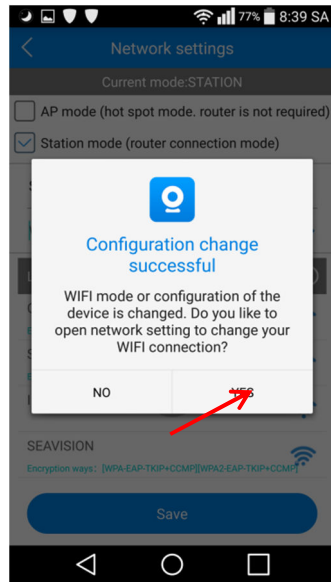
Khi đó điện thoại đã kết nối với camera qua wifi của camera

5. Mở phần mềm V380 trên điện thoại





Chọn wifi của bạn và nhập password wifi sau đó click save

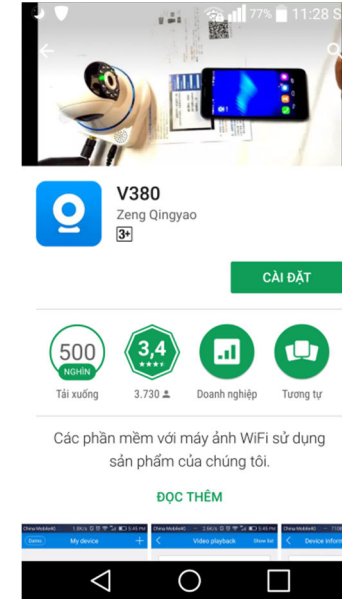


Sau đó wifi MV.....của camera sẽ tự động tắt và kết nối vào wifi của bạn

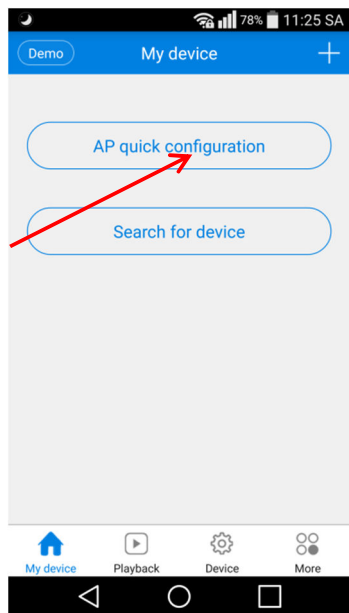
Khi kết nối thành công bạn sẽ nghe tiếng : “Wifi connected”

Trong trường hợp khi reset không nghe thấy “Access point establishing” và Trên điện thoại, vào Settings → WLAN không tìm thấy wifi với tên MV..... thì ta dùng cách sau :

1. Mở Apple App Store  trên Iphone hoặc Google Play  trên Anroid, tìm kiếm và cài đặt phần mềm V380

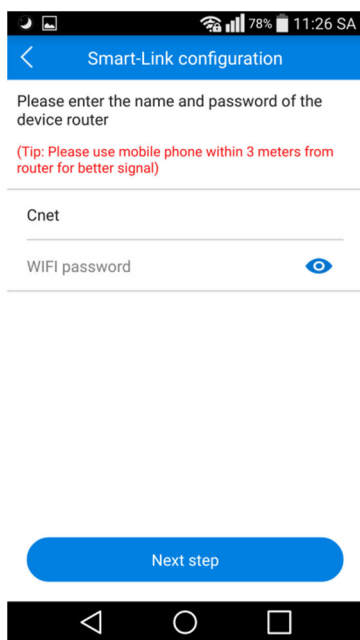


2. Cắm nguồn camera và đặt camera ở gần Wifi.
Khi đó bạn sẽ nghe tiếng “System is starting” và sau khi khởi động xong bạn sẽ nghe tiếng “System startup completed”
3. Nhấn và giữ “nút reset” ở phía sau camera đến khi bạn nghe tiếng
“Restore factory default setting” và “Waiting for WiFi connecting”
4. Mở phần mềm V380 trên điện thoại

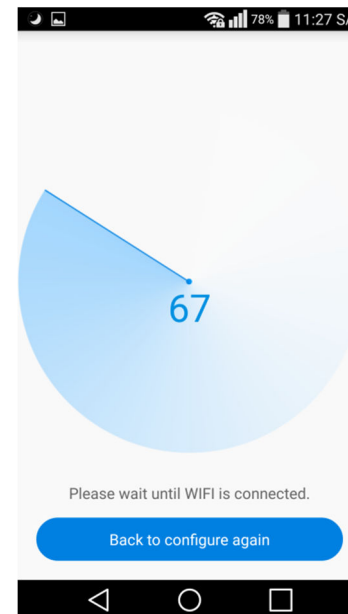


Click “AP quick configuration”

5. Điện thoại của bạn phải kết nối với Wifi
Nhập mật khẩu wifi, sau đó click “Next Step”



6. Bạn sẽ thấy hình ảnh dò tìm camera thông qua wifi như hình dưới



- Khi kết nối thành công bạn sẽ nghe tiếng : “Wifi connected”
7. Kết nối thành công

